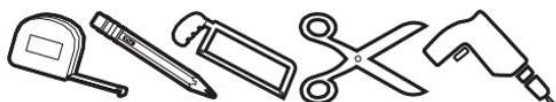
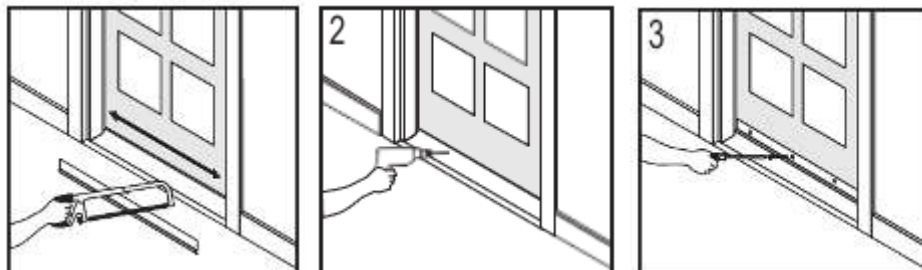


## HEAVY-DUTY DOOR SWEEP

### TOOLS NEEDED:



### INSTRUCTIONS:



### INSTRUCTION DETAILS:

1. Measure width of door and cut door sweep to length. Cut metal with hacksaw and vinyl with scissors.
2. With door closed, position door sweep at inside bottom of door with vinyl seal lightly touching threshold. Drill a 1/8" pilot hole for screws in center of holes.
3. Attach door sweep with enclosed screws. Before tightening of screws, adjust door sweep with seal resting lightly against threshold.



*M-D Canada, a division of M-D Building Products*

**Headquarters**

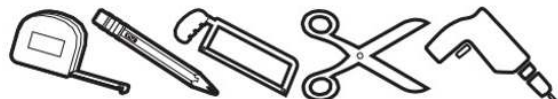
5720 Ambler Drive, Mississauga, ON, L4W 2B1  
1-800-565-6653 | service@mdteam.com

**Retail Distribution Center**

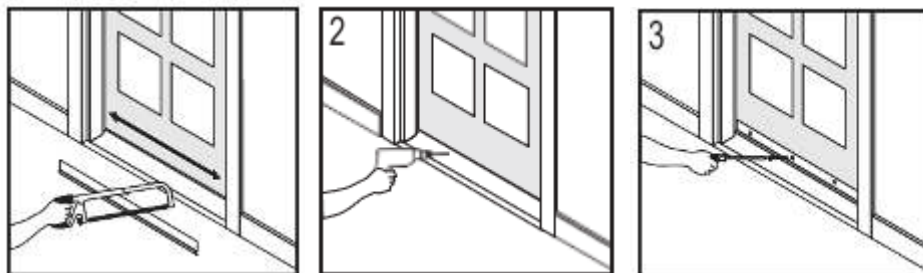
2994 Peddie Rd, Unit 2, Milton, ON L9T 6Y9  
1-888-908-1036 | retailorders@mdteam.com

## BAS DE PORTE ROBUSTE

### OUTILS NÉCESSAIRES :



### INSTRUCTIONS :



### DÉTAILS POUR L'INSTALLATION :

1. Mesurez la largeur de la porte et coupez le bas de porte selon la longueur voulue. Coupez le métal avec une scie à métaux et le vinyle avec des ciseaux.
2. La porte fermée, placez le bas de porte sur la face intérieure de la partie inférieure de la porte en s'assurant que le joint de vinyle touche légèrement le seuil. Percez un trou de guidage de 3 mm (1/8 po) pour les vis dans le centre de la porte.
3. Installez le bas de porte avec les vis ci-jointes. Avant de serrer les vis, ajustez le bas de porte en s'assurant que le joint repose légèrement sur le seuil.



*M-D Canada, une division de M-D Building Products*

*Siège social*

5720 Ambler Drive, Mississauga (Ontario) L4W 2B1  
1 800 565-6653 | service@mdteam.com

*Centre de distribution au détail*

2994 Peddie Road, Unit 2, Milton (Ontario) L9T 6Y9  
1 888 908-1036 | retailorders@mdteam.com