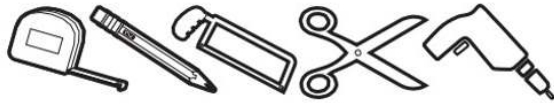
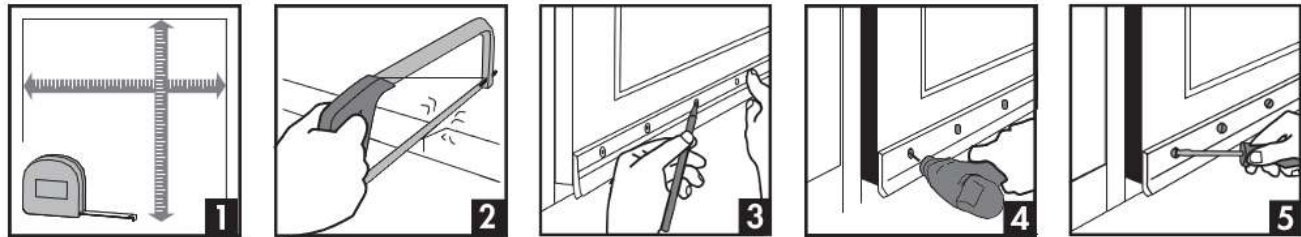


HEAVY-DUTY DOOR SWEEP

TOOLS NEEDED:



INSTRUCTIONS:



INSTRUCTION DETAILS:

Apply to inside of in-swinging doors; apply to outside of out-swinging doors. Drill 5/64" holes. Start by screwing the middle hole. 1/8" of the fins must be in contact with the threshold or floor for a complete seal. Test opening and closing before final positioning.



M-D Canada, a division of M-D Building Products

Headquarters

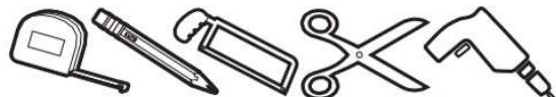
5720 Ambler Drive, Mississauga, ON, L4W 2B1
1-800-565-6653 | service@mdteam.com

Retail Distribution Center

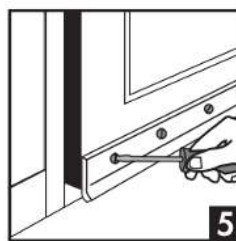
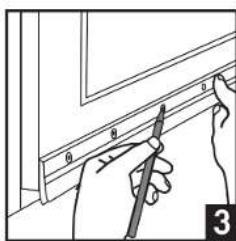
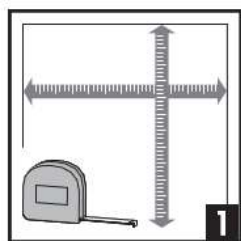
2994 Peddie Rd, Unit 2, Milton, ON L9T 6Y9
1-888-908-1036 | retailorders@mdteam.com

BAS DE PORTE ROBUSTE

OUTILS NÉCESSAIRES :



INSTRUCTIONS :



DÉTAILS POUR L'INSTALLATION :

Appliquer à l'intérieur pour les portes s'ouvrant vers l'intérieur et appliquer à l'extérieur pour les portes s'ouvrant vers l'extérieur. Percer des trous de 2 mm. Commencer par visser le trou du centre. 3,2 mm des ailettes doivent être en contact avec le seuil de la porte ou le plancher pour une étanchéité complète. Tester l'ouverture et la fermeture avant le positionnement final.



M-D Canada, une division de M-D Building Products

Siège social

5720 Ambler Drive, Mississauga (Ontario) L4W 2B1
1 800 565-6653 | service@mdteam.com

Centre de distribution au détail

2994 Peddie Road, Unit 2, Milton (Ontario) L9T 6Y9
1 888 908-1036 | retailorders@mdteam.com