

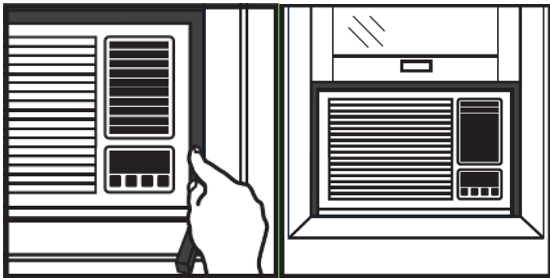
AIR CONDITIONER WEATHERSEAL

Large

TOOLS NEEDED:



INSTRUCTIONS:



INSTALLATION DETAILS:

1. Press foam strip between air conditioner unit and window to form a tight seal.
2. Trim excess foam with scissors.

NOTE:

- A second foam strip is often needed to seal the gap between upper and lower sashes.



M-D Canada, a division of M-D Building Products

Headquarters

5720 Ambler Drive, Mississauga, ON, L4W 2B1
1-800-565-6653 | service@mdteam.com

Retail Distribution Center

2994 Peddie Rd, Unit 2, Milton, ON L9T 6Y9
1-888-908-1036 | retailorders@mdteam.com

BANDE D'ÉTANCHÉITÉ EN MOUSSE POUR CLIMATISEUR

Grande

OUTILS NÉCESSAIRES :



INSTRUCTIONS :



DÉTAILS POUR L'INSTALLATION :

1. Pressez la bande en mousse entre l'unité de climatisation et la fenêtre de manière à former un joint étanche.
2. Coupez l'excédent de mousse avec des ciseaux.

REMARQUE :

- Une deuxième bande en mousse est souvent nécessaire afin de combler l'espace entre les châssis supérieur et inférieur.



M-D Canada, une division de M-D Building Products

Siège social

Centre de distribution au détail

5720 Ambler Drive, Mississauga (Ontario) L4W 2B1
1 800 565-6653 | service@mdteam.com

2994 Peddie Road, Unit 2, Milton (Ontario) L9T 6Y9
1 888 908-1036 | retailorders@mdteam.com