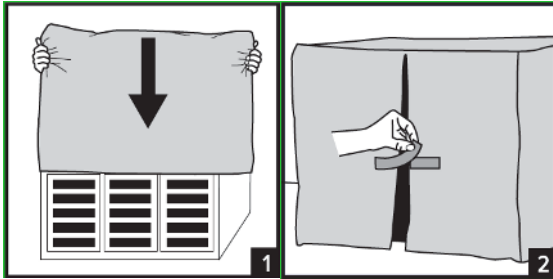


AIR CONDITIONER COVER

Central - Square

INSTRUCTIONS:



INSTALLATION DETAILS:

- Fits most square residential units.
- Protects air conditioner from damage caused by freezing water and debris.

EASY TO USE:

1. Be sure unit is clean and dry.
2. Place cover over compressor unit and pull down as far as possible.

WARNING:

- Damage to air conditioner system may occur if unit is operated while cover is on compressor unit. Remove cover before operating system.



M-D Canada, a division of M-D Building Products

Headquarters

5720 Ambler Drive, Mississauga, ON, L4W 2B1
1-800-565-6653 | service@mdteam.com

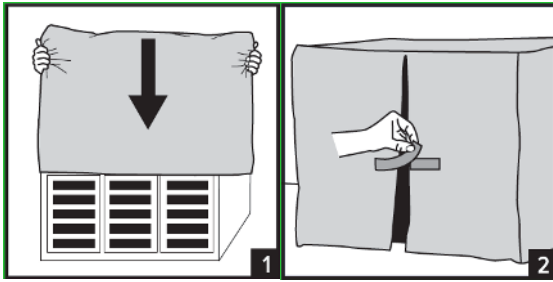
Retail Distribution Center

2994 Peddie Rd, Unit 2, Milton, ON L9T 6Y9
1-888-908-1036 | retailorders@mdteam.com

HOUSSE DE CLIMATISEUR

Central - Carré

INSTRUCTIONS :



DÉTAILS POUR L'INSTALLATION :

- Convient à la plupart des unités résidentielles carrées.
- Protège le climatiseur des dommages causés par le gel de l'eau et les débris.

FACILE À UTILISER :

1. Assurez-vous que l'unité est propre et sèche.
2. Placez la housse sur l'unité du compresseur et tirez vers le bas aussi loin que possible.

AVERTISSEMENT :

- Des dommages au système de climatisation peuvent survenir si l'unité est utilisée alors que la housse est sur l'unité du compresseur. Retirez la housse avant de faire fonctionner le système.



M-D Canada, une division de M-D Building Products

Siège social

Centre de distribution au détail

5720 Ambler Drive, Mississauga (Ontario) L4W 2B1
1 800 565-6653 | service@mdteam.com

2994 Peddie Road, Unit 2, Milton (Ontario) L9T 6Y9
1 888 908-1036 | retailorders@mdteam.com