

1-WINDOW INSULATING KIT

TOOLS NEEDED:



INSTRUCTIONS:



INSTALLATION DETAILS:

1. Clean surface.
2. Apply tape around edge of window to a clean dry surface. Wait 10 minutes to apply film to tape.
3. Unfold film and trim to allow 2 " overlap on all sides of window.
4. Remove protective paper from tape.
5. Press film lightly to tape along top of window, then lightly stretch film and press to tape at bottom. Do the same from one side to the other. Do not stretch film too tight, hair dryer will stretch film. Reposition film, if needed, to remove wrinkles. Press film firmly to tape. Apply more pressure for uneven surfaces.
6. With hair dryer on highest setting, pass dryer over film starting at one corner. Hold dryer 1 " away from film. Do not touch film with dryer. Shrink film until wrinkles disappear.
7. Trim away excess film.



M-D Canada, a division of M-D Building Products

Headquarters

5720 Ambler Drive, Mississauga, ON, L4W 2B1
1-800-565-6653 | service@mdteam.com

Retail Distribution Center

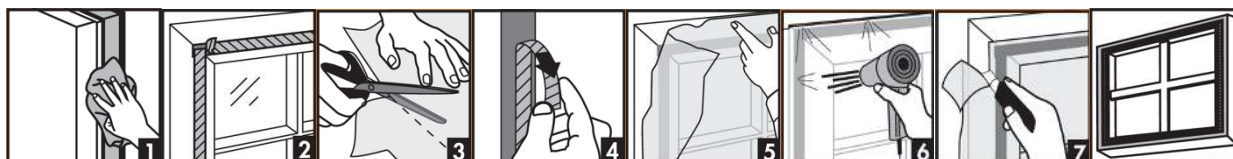
2994 Peddie Rd, Unit 2, Milton, ON L9T 6Y9
1-888-908-1036 | retailorders@mdteam.com

TROUSSE D'ISOLATION POUR 1 FENÊTRE

OUTILS NÉCESSAIRES :



INSTRUCTIONS :



DÉTAILS POUR L'INSTALLATION :

1. Nettoyer la surface.
2. Appliquer du ruban sur le contour de la fenêtre sur une surface propre et sèche. Attendre 10 minutes avant d'appliquer la pellicule sur le ruban.
3. Déplier la pellicule et la couper de manière à ce qu'elle dépasse de 2 po sur tous les côtés de la fenêtre.
4. Enlever le papier protecteur du ruban.
5. Appuyer légèrement sur la pellicule pour la faire adhérer le long du rebord supérieur de la fenêtre, puis étirer légèrement la pellicule et appuyer sur le ruban du rebord inférieur. Faire de même d'un côté et de l'autre. Ne pas trop étirer la pellicule car elle sera étendue par le séchoir à cheveux. Replacer la pellicule au besoin pour enlever les plis. Appuyer fermement la pellicule sur le ruban. Exercer une pression plus grande sur les surfaces inégales.
6. Avec le séchoir à cheveux au réglage le plus élevé, chauffer la pellicule en commençant par un coin. Tenir le séchoir à 1 po de la pellicule. Éviter que le séchoir à cheveux touche la pellicule. Faire rétrécir la pellicule jusqu'à ce que les plis disparaissent.
7. Couper tout excédent de pellicule.



M-D Canada, une division de M-D Building Products

Siège social

Centre de distribution au détail

5720 Ambler Drive, Mississauga (Ontario) L4W 2B1
1 800 565-6653 | service@mdteam.com

2994 Peddie Road, Unit 2, Milton (Ontario) L9T 6Y9
1 888 908-1036 | retailorders@mdteam.com