

## HEAVY-DUTY 4-WINDOW INSULATING KIT

1.5x Thicker, Indoor / Outdoor

### TOOLS NEEDED:



### INSTRUCTIONS:



### INSTALLATION DETAILS:

1. Clean surface.
2. Apply tape around edge of window to a clean dry surface. Wait 10 minutes to apply film to tape.
3. Unfold film and trim to allow 2 " overlap on all sides of window.
4. Remove protective paper from tape.
5. Press film lightly to tape along top of window, then lightly stretch film and press to tape at bottom. Do the same from one side to the other. Do not stretch film too tight, hair dryer will stretch film. Reposition film, if needed, to remove wrinkles. Press film firmly to tape. Apply more pressure for uneven surfaces.
6. With hair dryer on highest setting, pass dryer over film starting at one corner. Hold dryer 1 " away from film. Do not touch film with dryer. Shrink film until wrinkles disappear.
7. Trim away excess film.



*M-D Canada, a division of M-D Building Products*

**Headquarters**

5720 Ambler Drive, Mississauga, ON, L4W 2B1  
1-800-565-6653 | [service@mdteam.com](mailto:service@mdteam.com)

**Retail Distribution Center**

2994 Peddie Rd, Unit 2, Milton, ON L9T 6Y9  
1-888-908-1036 | [retailorders@mdteam.com](mailto:retailorders@mdteam.com)

**NOTE:**

Minor scratches, dents and wrinkles on film surface can be "erased" by re-shrinking with hair dryer. However, re-shrinking a puncture will cause the puncture to enlarge.

**FOR BEST RESULTS:**

- Do not apply to wallboard plaster, veneer paneling mahogany moulding or peeling paint
- Apply to clean, dry surface above 40° F.
- Remove handle before installing on crank operated windows.
- Remove tape and film at end of season (heat tape with hair dryer to loosen adhesive).



*M-D Canada, une division de M-D Building Products*

*Siège social*

5720 Ambler Drive, Mississauga (Ontario) L4W 2B1  
1 800 565-6653 | [service@mdteam.com](mailto:service@mdteam.com)

*Centre de distribution au détail*

2994 Peddie Road, Unit 2, Milton (Ontario) L9T 6Y9  
1 888 908-1036 | [retailorders@mdteam.com](mailto:retailorders@mdteam.com)

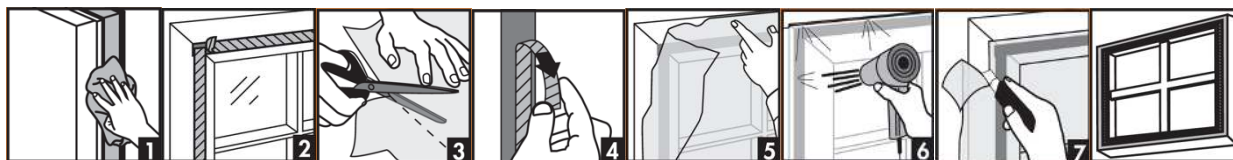
## TROUSSE D'ISOLATION POUR 4 FENÊTRES ROBUSTE

### 1.5x Plus Épais, Intérieur / Extérieur

#### OUTILS NÉCESSAIRES :



#### INSTRUCTIONS :



#### DÉTAILS POUR L'INSTALLATION :

1. Nettoyer la surface.
2. Appliquer du ruban sur le contour de la fenêtre sur une surface propre et sèche. Attendre 10 minutes avant d'appliquer la pellicule sur le ruban.
3. Déplier la pellicule et la couper de manière à ce qu'elle dépasse de 2 po sur tous les côtés de la fenêtre.
4. Enlever le papier protecteur du ruban.
5. Appuyer légèrement sur la pellicule pour la faire adhérer le long du rebord supérieur de la fenêtre, puis étirer légèrement la pellicule et appuyer sur le ruban du rebord inférieur. Faire de même d'un côté et de l'autre. Ne pas trop étirer la pellicule car elle sera étendue par le séchoir à cheveux. Replacer la pellicule au besoin pour enlever les plis. Appuyer fermement la pellicule sur le ruban. Exercer une pression plus grande sur les surfaces inégales.
6. Avec le séchoir à cheveux au réglage le plus élevé, chauffer la pellicule en commençant par un coin. Tenir le séchoir à 1 po de la pellicule. Eviter que le séchoir à cheveux touche la pellicule. Faire rétrécir la pellicule jusqu'à ce que les plis disparaissent.
7. Couper tout excédent de pellicule.



*M-D Canada, a division of M-D Building Products*

**Headquarters**

5720 Ambler Drive, Mississauga, ON, L4W 2B1  
1-800-565-6653 | service@mdteam.com

**Retail Distribution Center**

2994 Peddie Rd, Unit 2, Milton, ON L9T 6Y9  
1-888-908-1036 | retailorders@mdteam.com

**REMARQUE :**

De légères égratignures, déformations ou plis sur la surface de la pellicule peuvent être « enlevés » en réutilisant le séchoir à cheveux. Cet étirement peut toutefois faire grossir une perforation de la pellicule.

**POUR DE MEILLEURS RÉSULTATS :**

- Ne pas appliquer sur des panneaux muraux des panneaux avec placage, des moulures en acajou ou de la peinture écaillée.
- Appliquer sur une surface propre et sèche à une température supérieure à 5 °c.
- Retirer la manivelle avant d'installer sur des fenêtres à manivelle.
- Retirer le ruban et la pellicule à la fin de la saison (chauffer le ruban à l'aide d'un séchoir à cheveux pour ramollir l'adhésif).



*M-D Canada, une division de M-D Building Products*

*Siège social*

5720 Ambler Drive, Mississauga (Ontario) L4W 2B1  
1 800 565-6653 | service@mdteam.com

*Centre de distribution au détail*

2994 Peddie Road, Unit 2, Milton (Ontario) L9T 6Y9  
1 888 908-1036 | retailorders@mdteam.com