






Frame & Screen Kit Fiberglass

SUPPLIES NEEDED:



INSTRUCTIONS:

| | | | |
|--|---|---|---|
|  <p>1&2</p> | <p>1. Measure the size of the old screen frame. 2. Cut the new frame to measured size.</p> <p>1. Mesurer les dimensions du cadre existant. 2. Couper le nouveau cadre au format mesuré.</p> |  <p>3</p> | <p>3. Assemble frame as shown.</p> <p>3. Assembler le cadre comme le montre l'illustration.</p> |
|  <p>4</p> | <p>4. Lay the new screen flat over the frame making sure it overlaps the frame groove by at least 1" on all sides.</p> <p>4. Étendre la nouvelle moustiquaire à plat sur le cadre en vous assurant qu'elle dépasse d'un pouce de chaque côté.</p> |  <p>5</p> | <p>5. Use the convex end of the screen tool to carefully crimp screening into the frame groove. Insert new spline into one corner and, using the concave end of the spline tool, press into groove over the crimped screening. Straighten and tighten screen while you roll spline into frame groove.</p> <p>5. À l'aide de l'outil à bourrelet, côté convexe, enfoncer délicatement la toile dans la rainure du cadre. Insérer le nouveau bourrelet dans un coin et, à l'aide du rouleau à moustiquaire, côté concave, l'enfoncer dans la rainure par-dessus la moustiquaire. Redresser et resserrer la toile au fur et à mesure que vous installez le bourrelet dans la rainure du cadre.</p> |
|  <p>6</p> | <p>6. Trim excess screening at the outside edge of the frame groove.</p> <p>6. Découper l'excès de moustiquaire sur les arêtes extérieures de la rainure du cadre.</p> | | |



M-D Canada, a division of M-D Building Products

Headquarters

5720 Ambler Drive, Mississauga, ON, L4W 2B1
1-800-565-6653 | service@mdteam.com

Retail Distribution Center

2994 Peddie Rd, Unit 2, Milton, ON L9T 6Y9
1-888-908-1036 | retailorders@mdteam.com

Cadre et Trousse de Moustiquaire En Fibre De Verre

FOURNITURES NÉCESSAIRES :



Frame
Cadre



Screen
Moustiquaire



Frame Corners
Coins de cadre



Spline Tool
Outil à bourrelet



Spline - .18in
Bourrelet - 4,5 mm

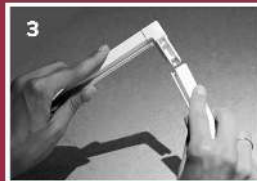


Utility Knife
Couteau

INSTRUCTIONS :



1. Measure the size of the old screen frame.
2. Cut the new frame to measured size.
1. Mesurer les dimensions du cadre existant.
2. Couper le nouveau cadre au format mesuré.



3. Assemble frame as shown.
3. Assembler le cadre comme le montre l'illustration.



4. Lay the new screen flat over the frame making sure it overlaps the frame groove by at least 1" on all sides.
4. Étendre la nouvelle moustiquaire à plat sur le cadre en vous assurant qu'elle dépasse d'un pouce de chaque côté.



5. Use the convex end of the screen tool to carefully crimp screening into the frame groove. Insert new spline into one corner and, using the concave end of the spline tool, press into groove over the crimped screening. Straighten and tighten screen while you roll spline into frame groove.
5. À l'aide de l'outil à bourrelet, côté convexe, enfoncer délicatement la toile dans la rainure du cadre. Insérer le nouveau bourrelet dans un coin et, à l'aide du rouleau à moustiquaire, côté concave, l'enfoncer dans la rainure par-dessus la moustiquaire. Redresser et resserrer la toile au fur et à mesure que vous installez le bourrelet dans la rainure du cadre.



6. Trim excess screening at the outside edge of the frame groove.
6. Découper l'excès de moustiquaire sur les arêtes extérieures de la rainure du cadre.



M-D Canada, une division de M-D Building Products

Siège social

Centre de distribution au détail

5720 Ambler Drive, Mississauga (Ontario) L4W 2B1
1 800 565-6653 | service@mdteam.com

2994 Peddie Road, Unit 2, Milton (Ontario) L9T 6Y9
1 888 908-1036 | retailorders@mdteam.com