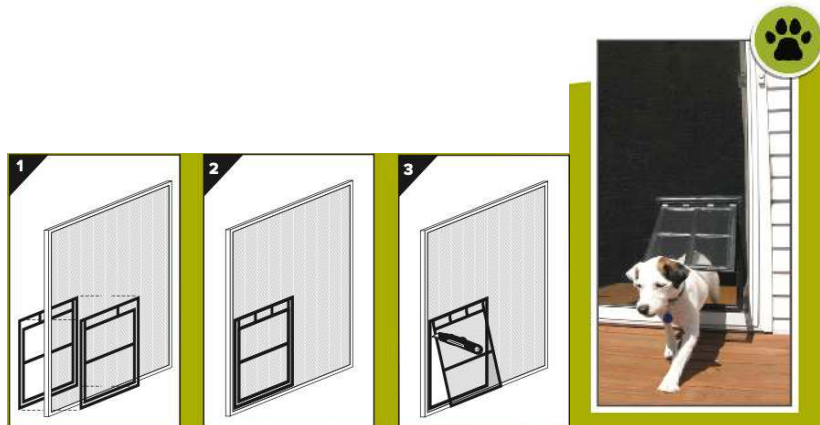


## Pet Door For Screen

### SUPPLIES NEEDED:



### INSTRUCTIONS:

1. Remove screen and lay it down on a flat hard surface. Separate the frames of the pet door. Place them on opposite sides of the screen, preferably in a lower corner.
  2. Align the pins and holes of the two frames. Snap them fully together using the palm of your hand and by tapping them with a hammer.
  3. Using a knife, separate sides and bottoms of the door from the frame. Be sure to separate corners completely. Snap latch into slot.
- Make sure the width & the height (shoulder level) of the animal are smaller than the door.



*M-D Canada, a division of M-D Building Products*

**Headquarters**

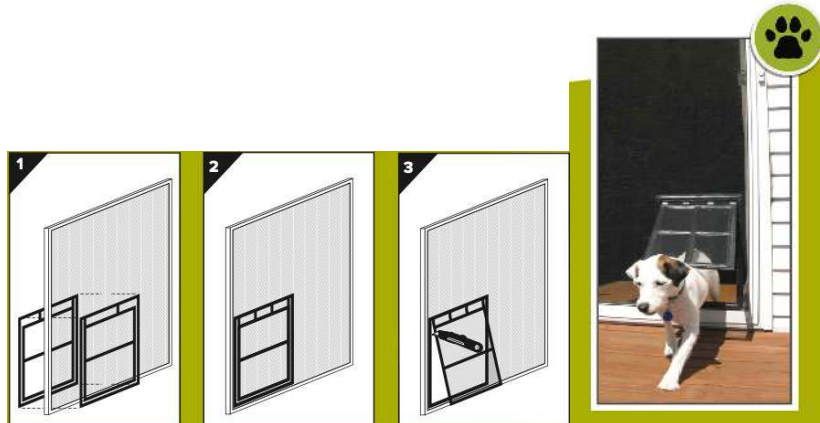
5720 Ambler Drive, Mississauga, ON, L4W 2B1  
1-800-565-6653 | [service@mdteam.com](mailto:service@mdteam.com)

**Retail Distribution Center**

2994 Peddie Rd, Unit 2, Milton, ON L9T 6Y9  
1-888-908-1036 | [retailorders@mdteam.com](mailto:retailorders@mdteam.com)

## Porte pour animaux Pour Moustiquaire

### FOURNITURES NÉCESSAIRES :



### INSTRUCTIONS :

1. Retirer la moustiquaire et l'étendre à plat sur une surface dure et plane. Séparer les cadres de la porte pour animaux. Les placer de part et d'autre de la moustiquaire, de préférence dans un coin inférieur.
  2. Aligner les tiges et les trous des deux cadres. Presser les cadres l'un sur l'autre avec la paume de la main et/ou délicatement à l'aide d'un marteau pour les assembler sur tout leur pourtour.
  3. Au moyen d'un couteau, détacher le battant de la porte de son cadre. Bien détacher les coins et enlever toute aspérité. Insérer le loquet dans la fente.
- S'assurer que la largeur et la hauteur (aux épaules) de l'animal sont inférieures à la porte pour animaux.



*M-D Canada, une division de M-D Building Products*

*Siège social*

5720 Ambler Drive, Mississauga (Ontario) L4W 2B1  
1 800 565-6653 | service@mdteam.com

*Centre de distribution au détail*

2994 Peddie Road, Unit 2, Milton (Ontario) L9T 6Y9  
1 888 908-1036 | retailorders@mdteam.com